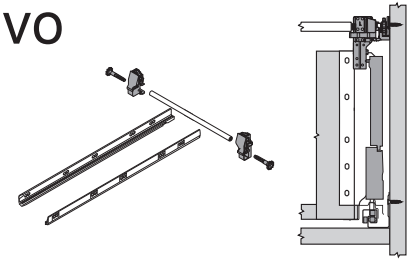


TANDEMBOX plus / TANDEMBOX antaro / TANDEMBOX intivo

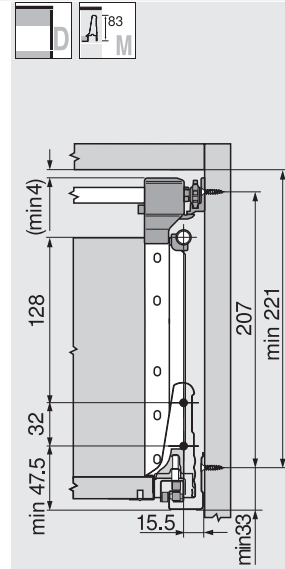
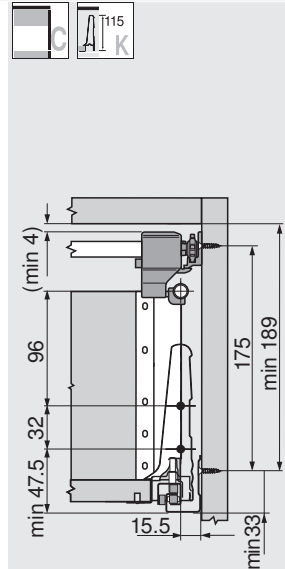
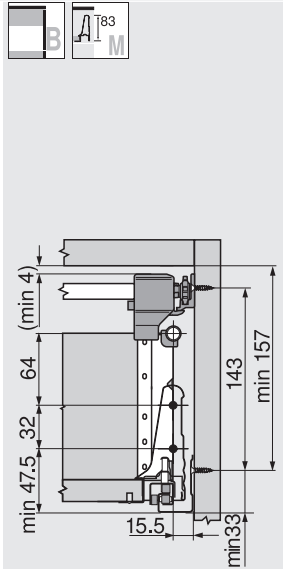
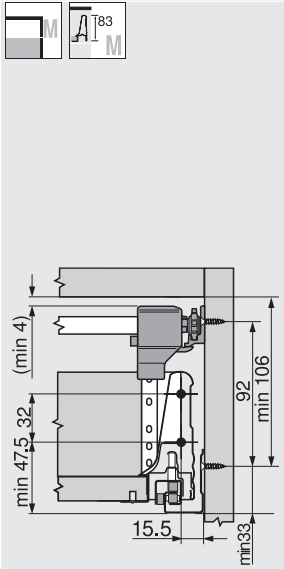
Seitenstabilisierung – nach oben gebaut / Side stabilisation – top mounted /

Stabilisation latérale – montage vers le haut / Stabilizzatore laterale – montato verso l'alto /

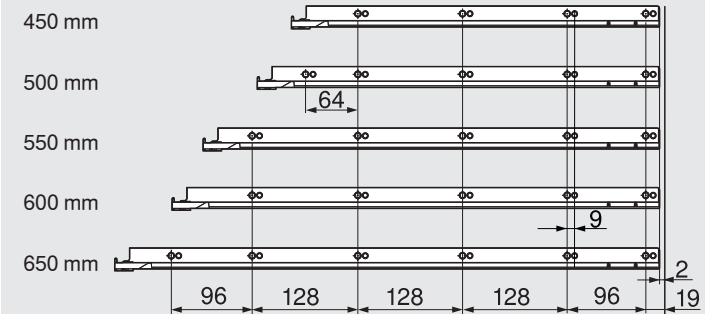
Estabilizadores laterales – ha sido construido hacia arriba / Stabilizacja boczna – mocowana ku górze



Platzbedarf im Korpus / Space requirements in cabinet / Besoin d'encombrement dans le corps de meuble /
Ingombro nel corpo mobile / Espacio ocupado / Wymiary zabudowy w korpusie

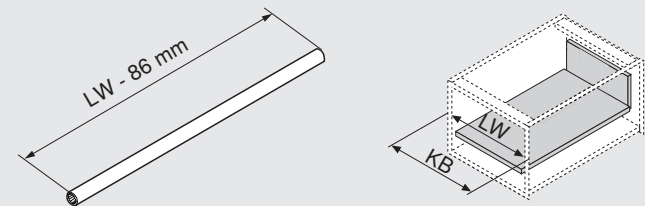
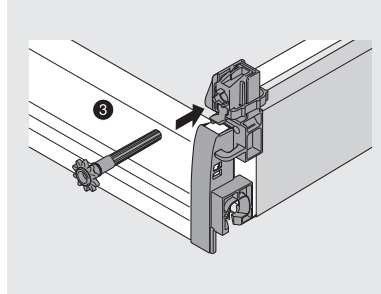
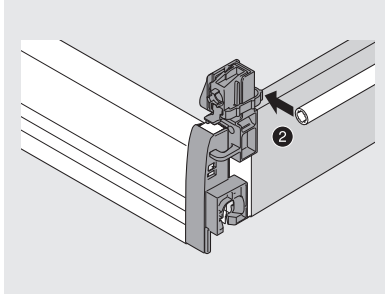
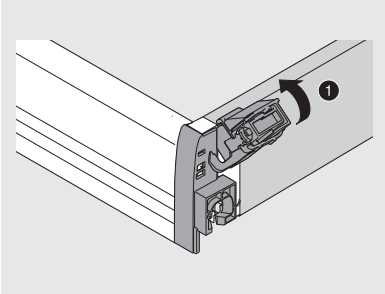


Nennlänge NL / Nominal length NL / Longueur nominale NL /
Lunghezza nom. NL / Largo nominal NL / Długość NL



Min. lichte Korпустiefe = Nennlänge NL + 3 mm / Min. internal cabinet depth = nominal length NL + 3 mm / Prof. intérieure mini du meuble = longueur nominale NL + 3 mm / Profondità min. interna corpo mobile = lunghezza nominale NL + 3 mm / Prof. mín. Interior cuerpo del mueble = largo nominal NL + 3 mm / Min. głębokość wewnętrzna korpusu = Długość NL + 3 mm

Montage / Assembly / Montage / Montaggio / Montaje / Montaż



- NL Nennlänge / Nominal Length / Longueur nominale / Lunghezza nominale / Largo nominal / Długość
- LW Lichte Korпустiefe / Inner cabinet width / Largeur intérieure du corps de meuble / Larghezza interna corpo mobile / Ancho interior cuerpo de mueble / Głębokość wewnętrzna korpusu
- KB Korпустbreite / Cabinet width / Largeur de corps de meuble / Larghezza corpo mobile / Ancho cuerpo de mueble / Szerokość korpusu