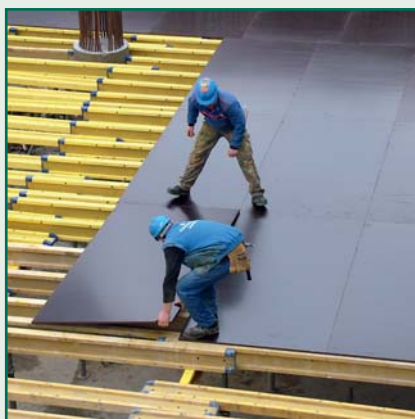
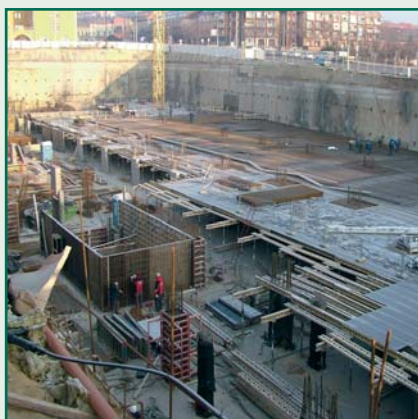
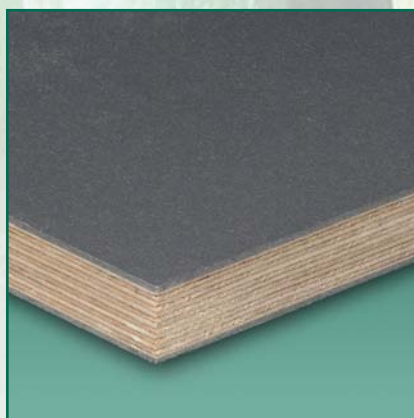
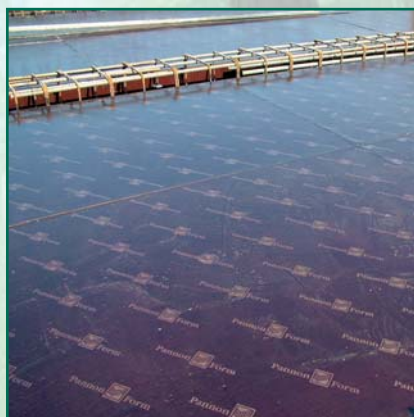
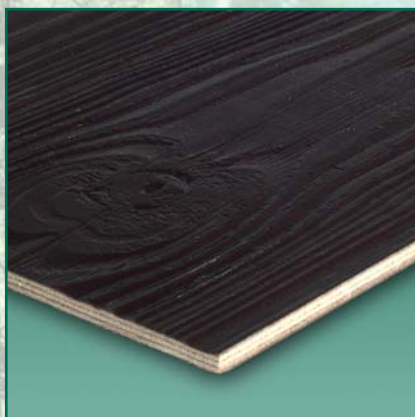


# Pannon Falap-Lemez



## Zsalulemezek







A fenolfilm bevonatos rétegelt lemez felépítésű tábla ideális héjazata mind a keretes rendszerzsalu, mind pedig a fatartós fal- és födém zsalu szerkezeteknek.

A 120 gr/m<sup>2</sup> illetve a 220 gr/m<sup>2</sup> fenolfilm bevonat védi az alaplamezt a napsugárzás káros hatásától illetve megnehezíti a nedvesség túlzott felvételét. Alkalmazásával a betonfelület egyenletes, sima lesz és kielégíti a látszó betonnal szemben támasztott megrendelői követelményeket.

A **PannonForm nyír és nyár** lemezek a különböző felépítésükből adódóan eltérő számú felhasználást tesznek lehetővé, így a kivitelező az adott projekt igényeihez legkedvezőbb ár-minőség arányú lemezt választhatja ki.

A vékony 4-9 mm-es PannonForm nyír lemezek felépítésüknek köszönhetően ideálisak az íves szerkezetek kivitelezésére.

Az **Isoply** rétegelt lemez vastag polipropilén bevonatának köszönhetően ideális héjazati eleme a keretes zsalurendszereknek.

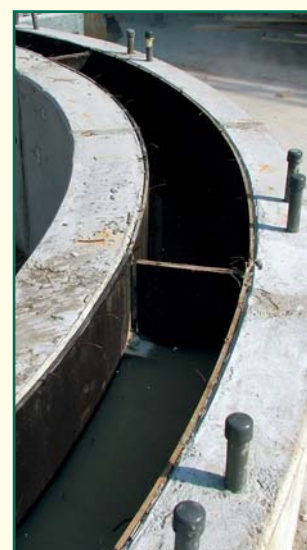
A **Betoplan Plus** és **Magnoplan** lemezek használata méretükből adódóan a betonelem előregyártás és a helyszíni fatartós falzsaluzatok terén nyújt előnyöket, hiszen alkalmazásuk nagy kiterjedésben toldás illetve fugahibáktól mentes betonfelületet eredményez.

A **Struktúrzsalu lemezek** a fa erezetességét hűen visszatükröző filmbevonatos táblák, melyek alkalmazása során a betonfelületen a fára utaló sajátos képhatás jelenik meg.

A PannonForm rétegelt lemezeket száraz állapotban, 15% alatti nedvességtartalommal szállítjuk az építkezésre. Hosszabb tárolási idő alatt akklimatizálódnak a környezet hőmérsékletének és a levegő páratartalmának megfelelően. Különösen nedves körülmények (pl.: elhúzódó eső) esetén vagy az első felhasználás alkalmával a lemezek nedvességet szívnak magukba, ami leggyorsabban a felületi sérüléseken, az éleken és legutolsósorban a felületen szívódik fel. Legtöbb esetben ez észrevétlenül megy végbe. De ha a száraz zsalulemezeket hirtelen éri víz, akkor az egyenlőtlen nedvességfelvétel miatt kisebb hullámos kitérkedések keletkezhetnek. További felhasználás esetén ezek a hullámok kisimulnak. A zsalulemezeket érdemes tehát „beavatni”, azaz előzetesen benedvesíteni.

Jobb lesz a betonfelület minősége, ha vastagabb filmbevonatú lemezek (220 gr/m<sup>2</sup>) kerülnek felhasználásra.

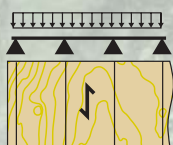
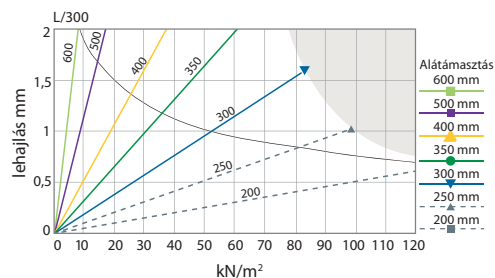
Az illesztési fugák és hézagok tömítőanyaggal (szilikon vagy szivacscsík) zárhatók le. A zsalulemezek sérülései Epoxigyantával vagy fadugók alkalmazásával javíthatók.



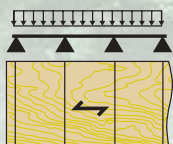


# Technikai adatok

**21 mm-es 15 rétegű nyír rétegezt lemez terhelhetőségi diagramja**



Alátámasztási távolság a szálirányra merőlegesen



Alátámasztási távolság a száliránnyal párhuzamosan



## Legkisebb hajlítási sugár nyír rétegezt lemez esetében

Vastagság (mm)	R <sub>II</sub> * (mm)	R <sub>L</sub> ** (mm)
6,5	850	600
9	1100	950
12	1450	1250
15	1750	1550
18	2000	1900
21	2350	2200
24	2600	2500

\* Száliránnyal párhuzamosan

\*\* Szálirányra merőlegesen

## E MODUL 21 mm vastag betonzsalu rétegezt lemezek esetén

Nyír		Lucfenyő		Nyár	
II	L	II	L	II	L
<b>MPa</b>					
9020	6980	6550	5060	4500	4000



## Lapszabászat

**Segítünk Önnek, ha más méretre van szüksége!**

Lapszabászatunk készséggel áll rendelkezésére, ha a megadott táblaméreteken kívül más méretű elemekre van szüksége.

Méretre vágási igényét jelezze a megrendeléskor.

# Pannon Falap-Lemez Kft.

2051 Biatorbágy, Tormásrét u. 7. • Tel.: 06 (23) 313-180 Fax: 06 (23) 313-181

Web: [www.pannonfalap.hu](http://www.pannonfalap.hu) • E-mail: [pannonfalap@pannonfalap.hu](mailto:pannonfalap@pannonfalap.hu)